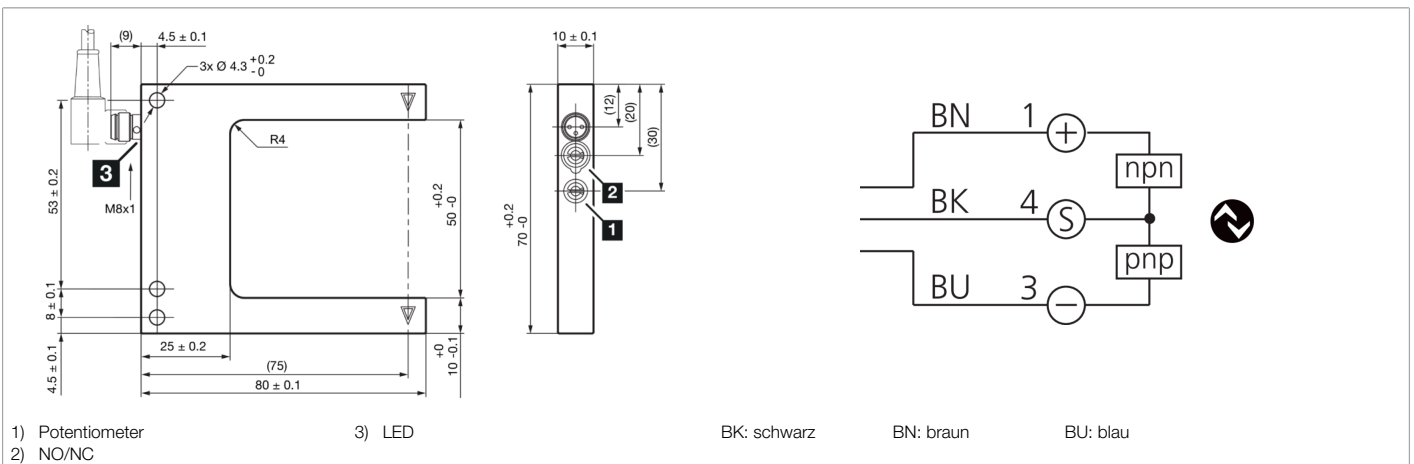
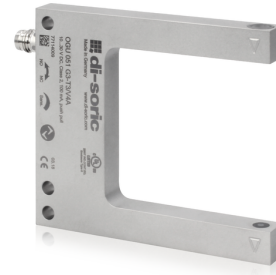




210892 OGU 051 G3-T3/V4A Gabellichtschranke

- Robustes Edelstahlgehäuse für den Einsatz in der Pharma-, Getränke- und Lebensmittelindustrie
- 4 Betriebsmodi als IO-Link Parameter
- Anzugs-/ und Ausschaltverzögerung als IO-Link Parameter
- Diagnose mit IO-Link
- Empfindlichkeit einstellbar
- Hohe Schaltfrequenz
- Hell- / Dunkelschaltung
- Helle Ring-LED
- Hohe Schutzart



Funktion



Technische Daten (typ.)

+20°C, 24 V DC

| | |
|---------------------------------------|---|
| Betriebsspannung | 10 ... 30 V DC |
| Leerlaufstrom (max.) | 30 mA |
| Isolationsspannungsfestigkeit | 500 V |
| Schenkellänge innen | 55 mm |
| Gehäuseabmaße | 70 x 80 x 10 mm |
| Gehäuselänge | 80 mm |
| Gehäusehöhe | 70 mm |
| Gehäusebreite | 10 mm |
| Gehäusematerial | Edelstahl (V4A, 1.4404 / AISI 316L - 1.4571 / AISI 316Ti) |
| Schutzklasse | III, Betrieb an Schutzkleinspannung |
| Funktionsprinzip | Optisch |
| Auswertung | digital |
| Bauform | Gabel |
| Betriebsmodi | STANDARD, HOCHAUFLÖSEND, LEISTUNG, GESCHWINDIGKEIT |
| Schaltausgang | Gegentakt, 100 mA, NO/NC, umschaltbar |
| Schnittstelle | IO-Link (V1.1, COM2 38,4 kBd, Smart Sensor Profile) |
| Lichtquelle | LED |
| Farbe | Rot |
| Modulation | getaktet |
| Gabelweite | 50 mm |
| Auflösung (Werkseinstellung) | 0,3 mm (STANDARD) |
| Reproduzierbarkeit (Werkseinstellung) | 0,02 mm (STANDARD) |



210892
OGU 051 G3-T3/V4A
Gabellichtschranke

| Technische Daten (typ.) | +20°C, 24 V DC |
|--|--|
| Auflösung (STANDARD) | 0,3 mm |
| Reproduzierbarkeit (STANDARD) | 0,02 mm |
| Auflösung (HOCHAUFLÖSEND) | 0,2 mm |
| Reproduzierbarkeit (HOCHAUFLÖSEND) | 0,02 mm |
| Auflösung (LEISTUNG) | 1 mm |
| Reproduzierbarkeit (LEISTUNG) | 0,02 mm |
| Auflösung (GESCHWINDIGKEIT) | 0,3 mm |
| Reproduzierbarkeit (GESCHWINDIGKEIT) | 0,02 mm |
| Empfindlichkeitseinstellung | Potentiometer oder IO-Link |
| Schaltfrequenz (Werkseinstellung) | 5000 Hz (STANDARD) |
| Schaltfrequenz (STANDARD) | 5000 Hz |
| Schaltfrequenz (HOCHAUFLÖSEND) | 1500 Hz |
| Schaltfrequenz (LEISTUNG) | 250 Hz |
| Schaltfrequenz (GESCHWINDIGKEIT) | 8000 Hz |
| Umgebungstemperatur Betrieb | -25 ... +60 °C |
| Schutzart | IP 67 |
| Anschluss | Stecker, M8, 3-polig |
| Anschlusskabel | TK ... |
| Weitere Informationen / Zubehör | https://www.di-soric.com/210892 |