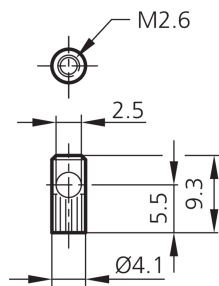




- Zur Strahlumlenkung, die Montage erfolgt auf dem Tastkopf des Senders.



Technische Daten (typ.)

Gewinde	M2,6
Lichtaustritt	radial
Komponente	Vorsatzoptik
Geeignet für	Kunststoff-Lichtleiter
Umgebungstemperatur Betrieb	-40 ... +70 °C

+20°C

Weitere Informationen / Zubehör

<https://www.di-soric.com/209972>