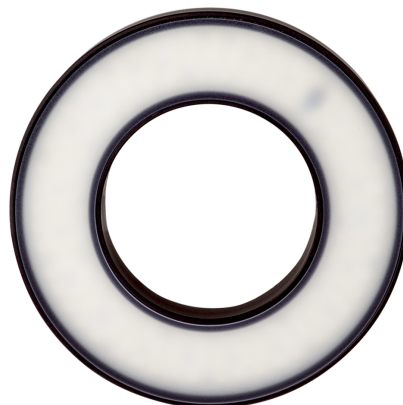




**207146**  
**BE-R70-F1-K-DIF**  
**Ringbeleuchtung**

- Hoher Überstromfaktor
- Pulsbetrieb zum Inspizieren sich schnell bewegender Objekte
- Extrem lichtstark für hohe Tiefenschärfe
- Hohe Lebensdauer durch intelligentes Thermomanagement
- Homogenes Leuchtfeld
- Hohe Schutzart IP 67
- Robustes Metallgehäuse



1) 6 mm tief

Betrieb ausschließlich mit Flash-Controller an einem *Supply Class 2* - Netzteil!  
 Use only with flash equipment driven by a power supply *Class 2*!  
 A utilisier exclusivement avec un contrôleur d'impulsion connecté a une alimentation *Class 2*!

2) Anschlusskabel

Funktion										

Technische Daten (typ.)	+20°C, 24 V DC
Leistungsaufnahme (im Puls/max.)	96,0 W
Bestromungsfaktor (im Puls/max.)	8
Bestromung (im Puls/max.)	6000 mA
Betriebsspannung	Keine Konstantspannung!
Verpolschutz	ja
Isolationsspannungsfestigkeit	500 V
Durchmesser	Ø 70 / Ø 130 mm (Durchmesser)
Höhe	20 mm
Gehäusematerial	Aluminium (schwarz, eloxiert)
Material	<ul style="list-style-type: none"> <li>■ PUR (Kabel)</li> <li>■ PMMA, diffus (Schutzoptik)</li> </ul>
Risikogruppe (DIN EN 62471)	Freie Gruppe
Bauform	Ringbeleuchtung
Lichtquelle	LED
Farbe	Rot (diffus)
Wellenlänge	633 nm
Abstrahlwinkel FWHM	30°



**207146**  
**BE-R70-F1-K-DIF**  
**Ringbeleuchtung**

**Technische Daten (typ.)**

Beleuchtungsstärke

**+20°C, 24 V DC**

- 3,00 kLx (200,0 mm / 100 %)
- 10,5 kLx (200,0 mm / 400 %)
- 22,0 kLx (200,0 mm / 800 %)
- 620 Lux (500,0 mm / 100 %)
- 2,40 kLx (500,0 mm / 400 %)
- 4,70 kLx (500,0 mm / 800 %)

Regelung

Blitzbar per Flash-Controller

Schock-/Schwingbeanspruchung

30 g, 11 ms / 10 ... 55 Hz, 1,0 mm

Umgebungstemperatur Betrieb

0 ... +40 °C

Schutzart

IP 67

Anschluss

Kabel, 2,5 m (offenes Ende, Betrieb nur mit Flash-Controller!)

**Weitere Informationen / Zubehör**<https://www.di-soric.com/207146>