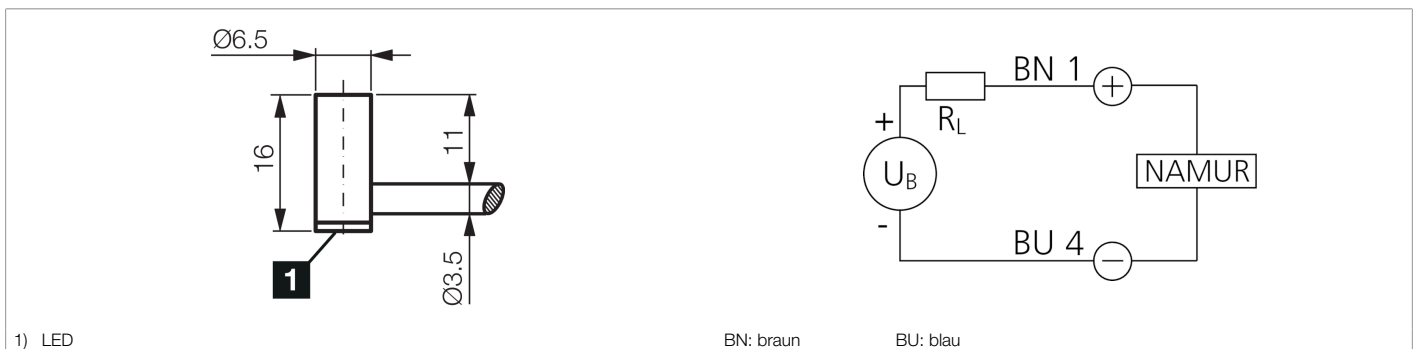
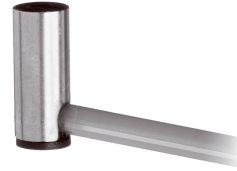




**205703**  
**DCCKR 6.5 V 1.5 NAMUR/2m PUR**  
**Induktiver Näherungssensor**

- Ausführung gemäß NAMUR
- Betriebsspannung 5 ... 30 V DC
- Ausgangsstrom max. 1 mA bei bedämpftem Näherungsschalter
- Ausgangsstrom min. 2,2 mA bei unbedämpftem Näherungsschalter
- Hochflexibles Kabel
- Einschaltimpulsunterdrückung
- LED



Funktion											

Technische Daten (typ.)	+20°C, 24 V DC
Betriebsspannung	10 ... 30 V DC
Isolationsspannungsfestigkeit	Gemäß IEC 60947-5-2 (7.2.3.1)
Einbauart	bündig
Durchmesser	Ø 6,5 mm (Durchmesser)
Gehäuselänge	16 mm
Gehäusematerial	Edelstahl
Material Kabel	PUR
Schutzklasse	III, Betrieb an Schutzkleinspannung
Funktionsprinzip	Induktiv
Auswertung	digital
Bauform	Zylinder
Produktserie	INN Namur
Schaltausgang	Namur, < 1 mA
Schaltabstand (SN)	1,5 mm
Normmessplatte	6,5 x 6,5 x 1 mm
Schaltfrequenz	10000 Hz
Umgebungstemperatur Betrieb	-25 ... +70 °C
Schutzart	IP 67
Anschluss	Kabel, 2,0 m, 2-polig, A-kodiert

**Weitere Informationen / Zubehör** <https://www.di-soric.com/205703>