

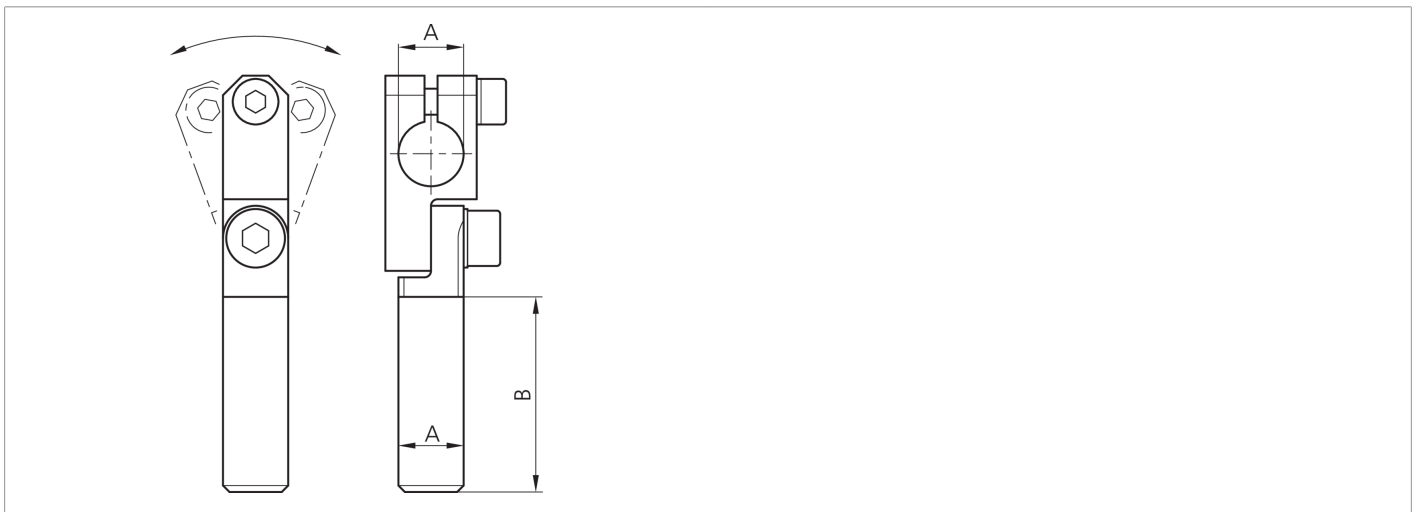
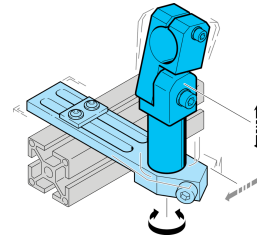


203909

SH-GLA-20-20-150

Gelenkarm

- Vielseitiges Haltesystem mit hoher Flexibilität
- Universelle Montage
- Stufenlose Justierung
- Robuste Bauweise



Technische Daten (typ.)

Durchmesser

Maß

Gehäusematerial

Komponente

Besonderheiten

Geeignet für

Produktserie

+20°C

A: 20 mm

B: 150 mm

Metall

Gelenkarm

Justierbar

Klemmbolzen 20 mm

Z-UBT-KL-MS Montagesystem

Weitere Informationen / Zubehör

<https://www.di-soric.com/203909>