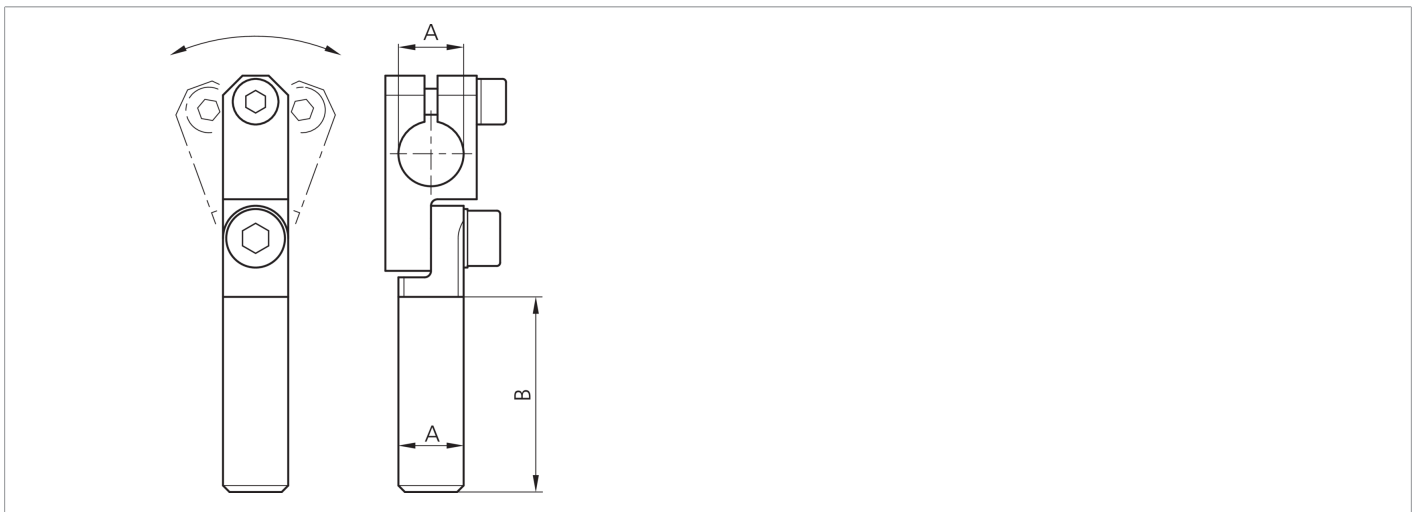
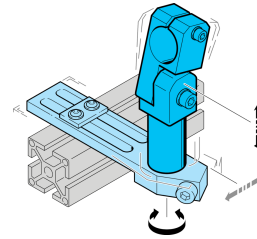




**203908**  
**SH-GLA-20-20-100**  
**Gelenkarm**

- Vielseitiges Haltesystem mit hoher Flexibilität
- Universelle Montage
- Stufenlose Justierung
- Robuste Bauweise



**Technische Daten (typ.)**

	<b>+20°C</b>
Durchmesser	A: 20 mm
Maß	B: 100 mm
Gehäusematerial	Metall
Komponente	Gelenkarm
Besonderheiten	Justierbar
Geeignet für	Klemmbolzen 20 mm
Produktserie	Z-UBT-KL-MS Montagesystem

**Weitere Informationen / Zubehör**

<https://www.di-soric.com/203908>