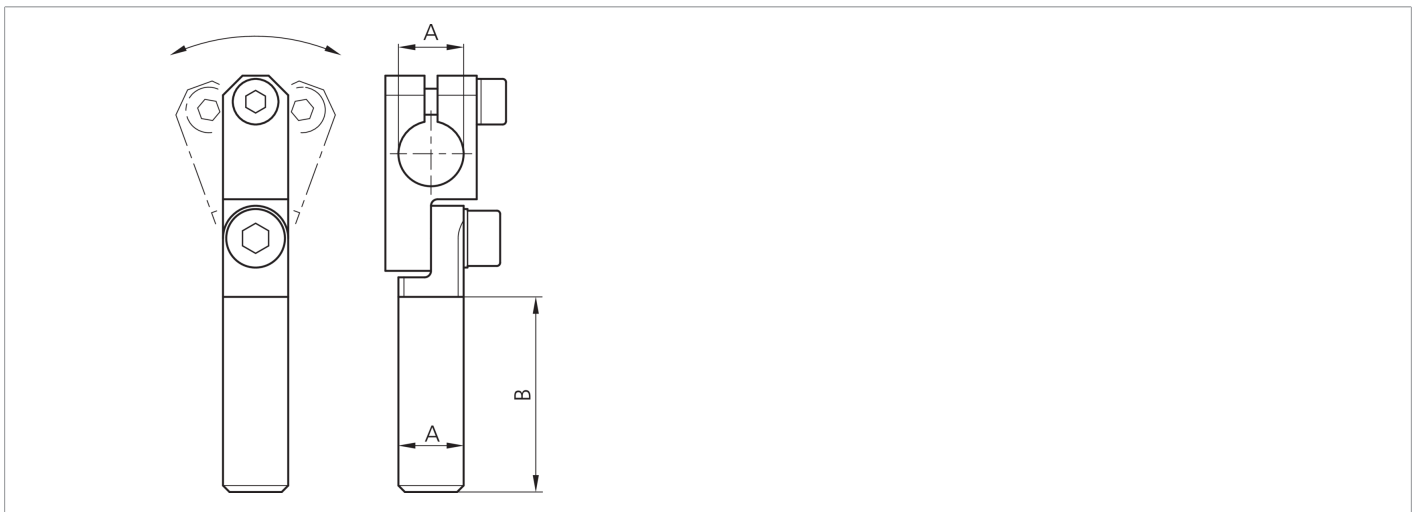
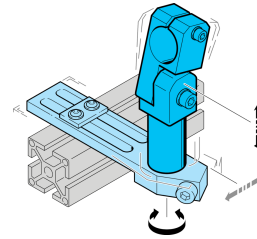




**203907**  
**SH-GLA-20-20-50**  
**Gelenkarm**

- Vielseitiges Haltesystem mit hoher Flexibilität
- Universelle Montage
- Stufenlose Justierung
- Robuste Bauweise



**Technische Daten (typ.)**

		<b>+20°C</b>
Durchmesser		A: 20 mm
Maß		B: 50 mm
Gehäusematerial		Metall
Komponente		Gelenkarm
Besonderheiten		Justierbar
Geeignet für		Klemmbolzen 20 mm
Produktserie		Z-UBT-KL-MS Montagesystem

**Weitere Informationen / Zubehör**

<https://www.di-soric.com/203907>