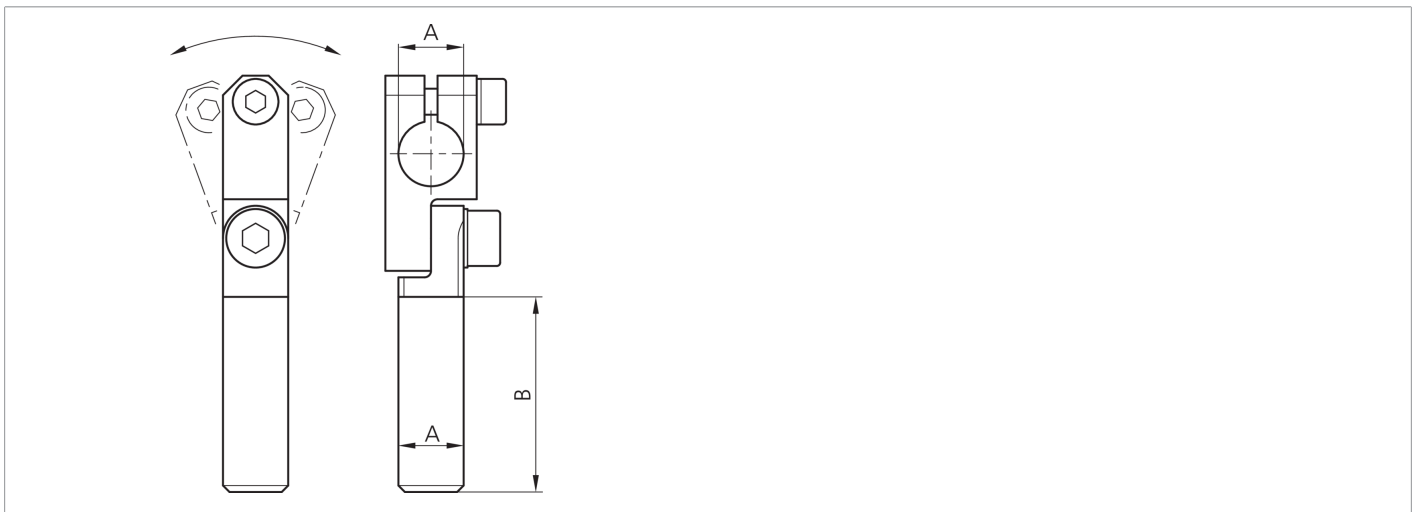
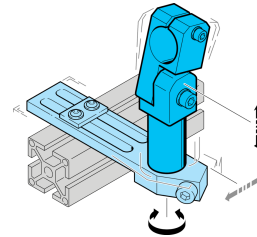




203902
SH-GLA-10-10-60
Gelenkarm

- Vielseitiges Haltesystem mit hoher Flexibilität
- Universelle Montage
- Stufenlose Justierung
- Robuste Bauweise



Technische Daten (typ.)

| | | +20°C |
|-----------------|--|---------------------------|
| Durchmesser | | A: 10 mm |
| Maß | | B: 60 mm |
| Gehäusematerial | | Metall |
| Komponente | | Gelenkarm |
| Besonderheiten | | Justierbar |
| Geeignet für | | Klemmbolzen 10 mm |
| Produktserie | | Z-UBT-KL-MS Montagesystem |

Weitere Informationen / Zubehör

<https://www.di-soric.com/203902>