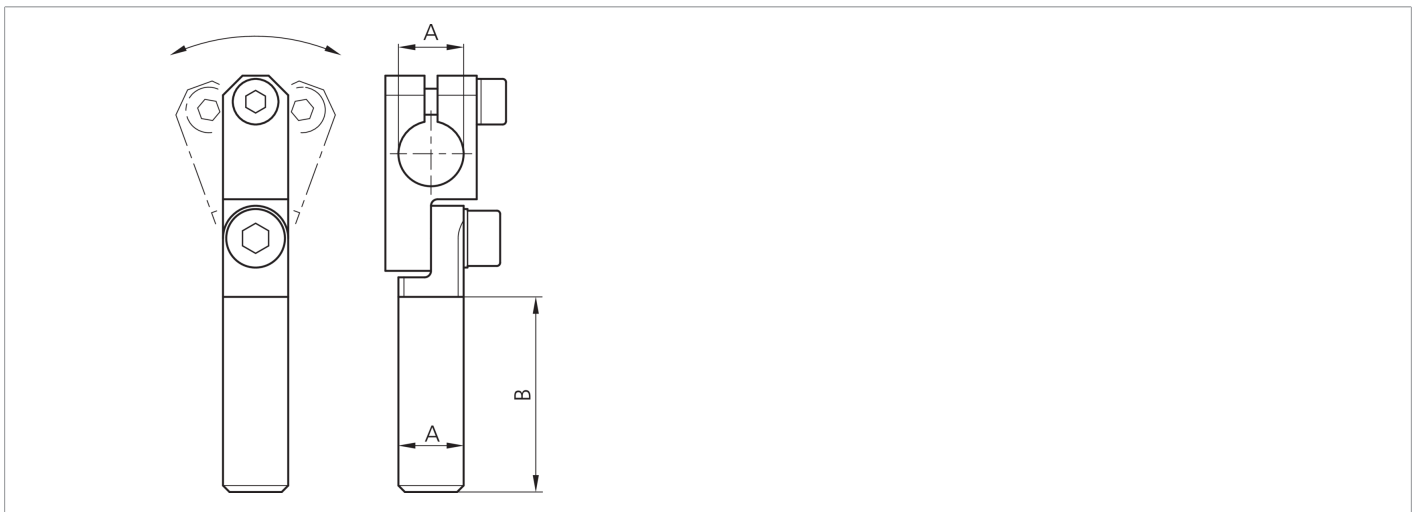
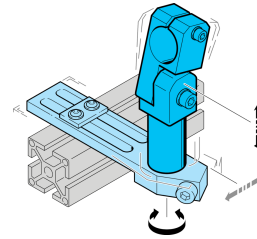




203901
SH-GLA-10-10-30
Gelenkarm

- Vielseitiges Haltesystem mit hoher Flexibilität
- Universelle Montage
- Stufenlose Justierung
- Robuste Bauweise



Technische Daten (typ.)		+20°C
Durchmesser		A: 10 mm
Maß		B: 30 mm
Gehäusematerial		Metall
Komponente		Gelenkarm
Besonderheiten		Justierbar
Geeignet für		Klemmbolzen 10 mm
Produktserie		Z-UBT-KL-MS Montagesystem
Weitere Informationen / Zubehör		https://www.di-soric.com/203901