

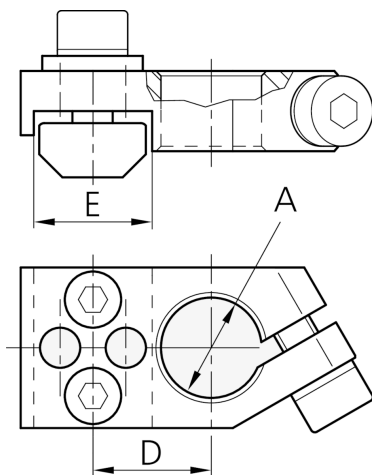
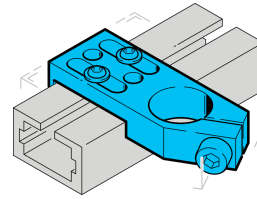


203889

SH-WST-L-10-U

Winkelklemmstück

- Vielseitiges Haltesystem mit hoher Flexibilität
- Universelle Montage
- Stufenlose Justierung
- Robuste Bauweise



#### Technische Daten (typ.)

Durchmesser	+20°C
Abstandsmaß	A: 10 mm
Abstandsmaß	D: 16 mm
Abstandsmaß	E: 18 mm
Gehäusematerial	Metall
Komponente	Winkelklemmstück
Geeignet für	Klemmbolzen 10 mm
Produktserie	Z-UBT-KL-MS Montagesystem

#### Weitere Informationen / Zubehör

<https://www.di-soric.com/203889>