

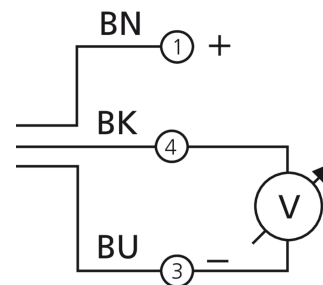
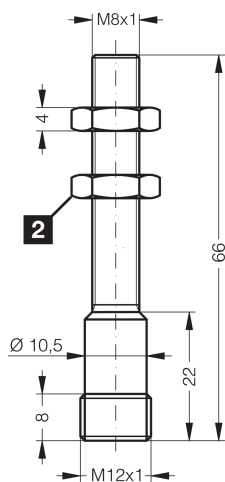


203834

DCC 08 M 04/10 AK-IBS

Induktiver Näherungssensor

- Analoger Spannungsausgang
- Metallstecker
- Integrierter Verstärker
- Kurzschlusschutz



1) Schlüsselweite 13 mm

BK: schwarz

BN: braun

BU: blau

#### Funktion



#### Technische Daten (typ.)

#### +20°C, 24 V DC

Betriebsspannung	15 ... 30 V DC
Eigenstromaufnahme	< 10 mA
Isolationsspannungsfestigkeit	Gemäß IEC 60947-5-2 (7.2.3.1)
Einbauart	quasi bündig
Gewinde	M8 x 1
Gehäuselänge	66 mm
Gehäusematerial	Messing (verchromt)
Anzugsmoment (max.)	4 Nm
Schutzklasse	III, Betrieb an Schutzkleinspannung
Funktionsprinzip	Induktiv
Auswertung	analog
Bauform	Gewinde
Besonderheiten	extrem hoher Schaltabstand
Produktserie	INA Analog
Analogausgang	0 ... 10 V
Schaltabstand (SN)	0 ... 4 mm
Normmessplatte	12 x 12 x 1 mm
Schaltfrequenz	100 Hz
Umgebungstemperatur Betrieb	-25 ... +70 °C
Schutzart	IP 67



203834

DCC 08 M 04/10 AK-IBS

Induktiver Näherungssensor

**Technische Daten (typ.)**

**+20°C, 24 V DC**

Anschluss

Stecker, M12, A-kodiert

Anschlusskabel

VK ...

**Weitere Informationen / Zubehör**

<https://www.di-soric.com/203834>