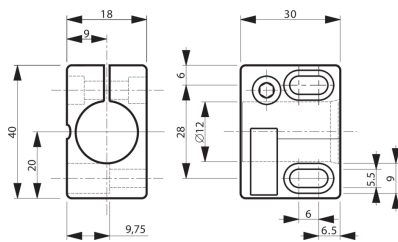




201622
SH 12 A
Sensorhalter

- Für zylindrische Sensoren mit \varnothing 12 mm oder Gewinde M12
- Fixe Inbetriebnahme
- Reduzierte Montage-/Stillstandzeiten aufgrund einteiliger Konstruktion
- Sensorwechsel ohne Änderung der Halterposition
- Festanschlag für Sensorwechsel ohne erneute Justage
- Einstellmöglichkeit der Halter durch Langlöcher



Technische Daten (typ.)

Lochabstand

Befestigung

Klemmdurchmesser

Gehäusematerial

Komponente

Besonderheiten

Geeignet für

Lieferumfang

+20°C

28 mm

Bohrung

G: 12 mm

Kunststoff (PA, 6 GK)

Sensorhalter

mit Festanschlag

Sensoren \varnothing 12 mm / Gewinde M12

Sensorhalter

Weitere Informationen / Zubehör

<https://www.di-soric.com/201622>