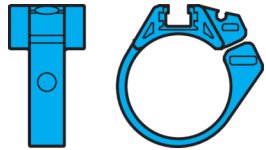


# MZ-S-8/6.5

Sensorschelle  
Sensor clamp  
Collier de détecteur

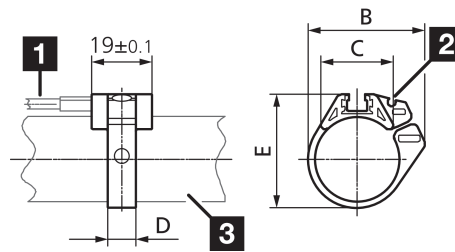


di-soric GmbH & Co. KG  
Steinbeisstraße 6  
DE-73660 Urbach  
Germany  
Tel: +49 (0) 7181/9879-0  
info@di-soric.com · www.di-soric.com

202778



Stand 03.11.23, Änderungen vorbehalten  
As of 11/03/23, subject to change  
État 03.11.23, sous réserve de modifications



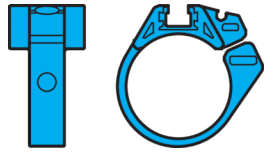
1) Sensor / Sensor / Détecteur  
2) Führungsnut für Anschlussleitung / Guide groove for connecting line / Rainure de guidage pour câble de raccordement  
3) Rundzylinder / Round cylinder / Vêrin rond mm

Technische Daten	Technical data	Caractéristiques techniques	
Montage	Assembly	Montage	an Rundzylindern / at round cylinders / Aux vérins ronds
Abstandsmaß B	Distance dimension B	Mesure de distance B	18,9 mm / 18.9 mm / 18,9 mm
Abstandsmaß C	Distance dimension C	Mesure de distance C	12,3 mm / 12.3 mm / 12,3 mm
Abstandsmaß D	Distance dimension D	Mesure de distance D	7 mm
Abstandsmaß E	Distance dimension E	Mesure de distance E	17,5 mm / 17.5 mm / 17,5 mm
Geeignet für	To be used for	Convient pour	Ø 8 mm
Material	Material	Matériau	Aluminium / Aluminum / Aluminium
Lieferumfang	Scope of delivery	Contenu de la livraison	Sensorhalter, Befestigungsmaterial / Sensor holder, Fixing material / Support de détecteur, Matériel de fixation

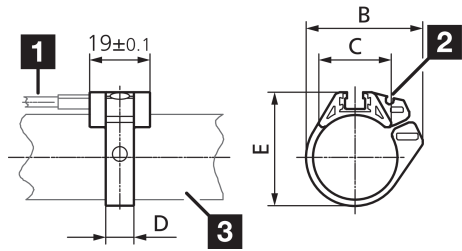


**MZ-S-8/6.5**

传感器卡圈



di-soric GmbH & Co. KG  
 Steinbeisstraße 6  
 DE-73660 Urbach  
 Germany  
 Tel: +49 (0) 7181/9879-0  
 info@di-soric.com · www.di-soric.com



1) 传感器  
 2) 用于连接线的引导槽

3) 圆形气缸

mm

**技术数据**

装配	在圆形气缸上
距离尺寸 B	18.9 mm
距离尺寸 C	12.3 mm
距离尺寸 D	7 mm
距离尺寸 E	17.5 mm
适合用于	Ø 8 mm
材料	铝
供货范围	传感器支座, 固定材料

版本 23.11.03, 保留变更权