

Pressemitteilung

18. März 2024

Optimal ausgeleuchtet

Industrietaugliche Beleuchtungen von di-soric setzen Maschinenräume ins richtige Licht

Zahlreiche automatisierte sowie manuelle Produktions-, Montage-, Fertigungs-, Prüf- und Bedienprozesse setzen eine zuverlässige Beleuchtung des Aktionsfeldes voraus. Maschinenbeleuchtungen von di-soric zeichnen sich durch ihre kompakte Bauform, Robustheit, höchste Lichtqualität und lastfreie Trigger aus. Sie stehen in unterschiedlichen Varianten, Beleuchtungsstärken und Baulängen für den Einsatz in nahezu allen Bereichen der industriellen Automation zur Verfügung.

di-soric steht seit mehr als zehn Jahren für leistungsfähige, langlebige Maschinenbeleuchtungen einschließlich der erforderlichen Zubehörteile. Dem Fortschritt in der Automatisierungstechnik sowie den Kundenanforderungen entsprechend hat das Urbacher Unternehmen sein Portfolio industrietauglicher Maschinenbeleuchtungen mit Schutzart IP 67 stetig erweitert und optimiert. Mit ihren leistungsstarken und langlebigen LEDs gewährleisten sie eine der jeweiligen Aufgabe entsprechende zuverlässige Ausleuchtung von Maschinenräumen.

Maschinenbeleuchtungen der **Serie MB-N** sind extrem flach und eignen sich besonders für beengte Einbausituationen. Bei höchster Lichtqualität in Weiß sind sie mit Beleuchtungsstärken von 720 Lux bis 4.400 Lux und in fünf Längen zwischen 95 mm und 870 mm erhältlich.

Stellen Anwender hohe Anforderungen an die Robustheit, kommen Maschinenbeleuchtungen der **Serie MB-NP** zum Einsatz: Mit Sicherheitsglas trotzen sie mechanischen Belastungen wie

beispielsweise dem Beschuss mit heißen Spänen und sind unempfindlich gegenüber den meisten chemischen Substanzen.

Verfügbar sind sie in den Längen 220 mm und 440 mm mit Beleuchtungsstärken von 1.400 Lux bzw. 2.600 Lux.

Maschinenbeleuchtungen der **Serie MB-R** mit neutralem Weißlicht, halbrunden Profil, modernen Steckverbindern und gehärtetem Sicherheitsglas eignen sich u. a. für Aufgaben in rauen Produktionsumgebungen und bei hohen Temperaturen. Sie sind als Varianten mit Beleuchtungsstärken von 1.200 Lux bis 3.500 Lux und in sieben Längen zwischen 150 mm und 1.500 mm erhältlich.

Die kompakte Maschinenbeleuchtung **MB-RGBW** bietet Nutzern eine ideale Kombination aus Maschinenbeleuchtung und Signalleuchte. Anwender können damit in einem Gerät zusätzlich zur Ausleuchtung mit höchster Lichtqualität Statusanzeigen darstellen. Die integrierte IO-Link Schnittstelle steht für einfache Konfiguration und individuelle Einstellung von Farbe, Helligkeit und Blinkverhalten. Die Modellvarianten sind in vier Längen zwischen 220 mm und 870 mm erhältlich, die Beleuchtungsstärken liegen zwischen 720 Lux bis 3.900 Lux.

Über den Link <https://www.di-soric.com/int-de/kompetenz/bereiche/beleuchtungsloesungen> finden Anwender weitere Informationen, Applikationsbeispiele und Selektoren.

Zeichen: 2.821

Bilder:

**SOLUTIONS.
CLEVER.
PRACTICAL.**



Bild 1: Maschinenbeleuchtungen von di-soric zeichnen sich durch ihre kompakte Bauform, Robustheit, höchste Lichtqualität und lastfreie Trigger aus.

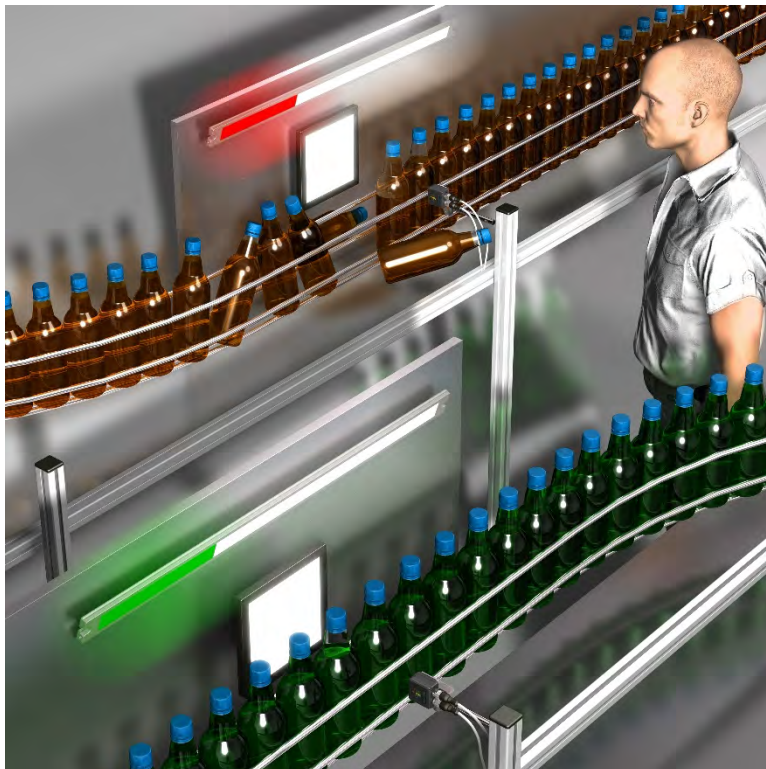


Bild 2: Maschinenbeleuchtungen MB-RGBW mit Statusanzeige: Ausleuchtung und optische Darstellung von Anlagenzuständen.

Weitere Informationen: www.di-soric.com

Unsere familiengeführte Unternehmensgruppe ist seit fast 40 Jahren ein etablierter Hersteller im Bereich der industriellen Automation. Wir entwickeln, produzieren und vertreiben ein breites Spektrum an innovativen Sensoren, leistungsfähigen Bildverarbeitungskomponenten und hochwertigen LED-Maschinen- und Signalbeleuchtungen. Abgerundet wird das breite Produktsortiment durch unsere Flexibilität für kundenspezifische Lösungen.

Unsere Produkte finden ihre Anwendung überwiegend in den Bereichen Assembly & Handling, Robotics, Packaging, Machine Tools und Measurement & Testing. Dabei stehen die Branchen Automotive, Food & Beverage, Pharma & Cosmetic und Electronics im Fokus.

Belegexemplare: (PDF-Format) bitte an

di-soric GmbH & Co. KG

Leiter Marketing, Volker Aschenbrenner: v.aschenbrenner@di-soric.com

pr&kom kommunikation. profil. image.

Wolfgang Zosel: wzosel@prkom.de

di-soric GmbH & Co. KG

Steinbeisstraße 6

D-73660 Urbach

Telefon: +49 71 81 98 79 - 0

Telefax: +49 71 81 98 79 - 179

info@di-soric.com

www.di-soric.com